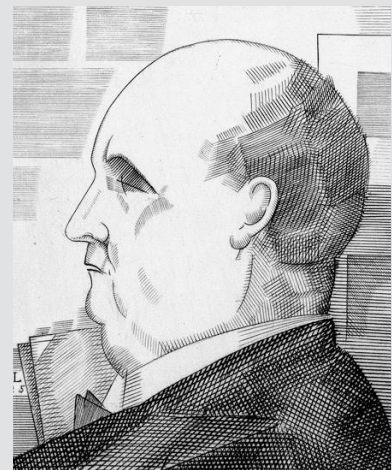
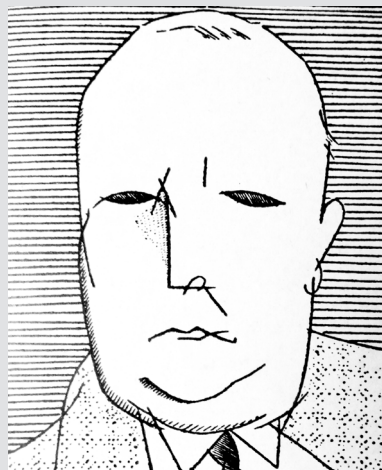


INAUGURATION OFFICIELLE
DES TROIS MAISONS DES ILLUSTRÉS
DE VÉZELAY

13 avril 2019

Exposition

JEAN-ÉMILE
LABOUREUR



Exposition

JEAN-ÉMILE LABOUREUR



TROIS MANIFESTATIONS DANS LES MAISONS DES ILLUSTRES

À l'occasion de leur inauguration officielle et afin d'associer dans un même projet, les trois Maisons des Illustres situées sur le territoire de la commune de Vézelay, configuration unique en Région Bourgogne-Franche-Comté, l'association « Fondation Christian & Yvonne Zervos » en collaboration avec l'association Romain Rolland et le Conseil Départemental de l'Yonne, organise une manifestation commune qui se déroule dans la maison de Jules Roy, la maison de Romain Rolland (le Musée Zervos) et celle des Zervos.

POURQUOI JEAN-ÉMILE LABOUREUR ?

Parce que cet artiste est présent dans les collections du Musée Zervos et qu'il a illustré le roman *L'Âme enchantée* de Romain Rolland, la personnalité de Jean-Émile Laboureur (1877-1943) s'est imposée pour créer ce lien entre ces trois sites, pour une manifestation en ouverture de la saison culturelle 2019 de Vézelay.

QUI ÉTAIT-IL ?

Peintre, mais surtout graveur hors-pair et travailleur infatigable, Jean-Émile Laboureur a produit entre sa première exposition en 1896 et 1939 lorsque la maladie l'oblige à cesser de travailler, 1728 gravures, dont 74 séries de gravures, auxquelles s'ajoutent les dessins, les illustrations créées pour 70 livres, ses peintures, les fresques et ses diverses autres réalisations. C'est ce parcours riche et complexe que les deux expositions et la journée d'étude se proposent d'évoquer dans ces trois Maisons des Illustres de Vézelay.

LES MAISONS DES ILLUSTRES DE VÉZELAY

Maison Jules-Roy Musée Zervos - Maison Romain-Rolland Maison Christian & Yvonne Zervos

Conception des expositions et de la journée d'étude : Françoise Duvernier-Massicard, Jacques Py, de l'association « Fondation Christian & Yvonne Zervos », et Martine Liégeois, de l'association Romain Rolland, avec l'aide des personnels du Musée Zervos, de la Maison Jules-Roy et de la direction départementale des Affaires culturelles de l'Yonne.



MUSÉE
ZERVOS
MAISON
ROMAIN
ROLLAND
VÉZELAY

ZERVOS
CHRISTIAN
& YVONNE

Exposition

JEAN-ÉMILE
LABOUREUR



MAISON JULES-ROY

LE CLOS DU COUVENT - 89450 VÉZELAY
tél. 03 86 33 35 01 - maison-jules-roy@yonne.fr
Ouvert du mercredi au dimanche de 14 h à 18 h. Entrée libre.

JEAN-ÉMILE LABOUREUR, UN « RÉVOLUTIONNAIRE PLACIDE* » 3 avril au 19 mai 2019

Une exposition d'une quarantaine de gravures de Jean-Émile Laboureur, développant son parcours artistique entre la première gravure publiée en 1898 et ses dernières productions, est accompagnée d'une sélection d'ouvrages illustrée avec des croquis préparatoires et des documents inédits.

Très tôt en contact avec quelques-uns des artistes majeurs de la fin du XIX^e siècle et du début du XX^e siècle, Laboureur affirme rapidement une parfaite maîtrise de son art, en excellent d'abord dans la gravure sur bois dont il se dégage rapidement des influences de ses contemporains, Toulouse-Lautrec, Félix Vallotton ou Pierre Bonnard. Marie Laurencin et Guillaume Apollinaire, dont il a fait la connaissance à Paris, lui font découvrir le cubisme et dès 1913 son écriture s'en inspire.

Au début de la Première Guerre mondiale, il est interprète auprès de l'état-major anglais dans les Flandres, puis américain à Saint-Nazaire. C'est au cours de ce conflit qu'il réalise ses premières gravures au burin au graphisme très stylisé. Refusant toute évocation réaliste, son sens de l'observation du quotidien s'y révèle déjà comme l'une des caractéristiques fondamentales de son art.

Réfractaire à toute soumission aux autorités, témoin élégant de la vie mondaine parisienne, aussi bien que narrateur souvent amusé des scènes de la vie courante, Jean-Émile Laboureur apparaît comme un chroniqueur lucide et ironique de la société bourgeoise à laquelle il n'a toutefois cessé d'appartenir. Inspiré par les paysages environnants de sa maison dans le Morbihan, il traduira dans plusieurs séries de gravures au style plus classique les marais de la Grande-Brière, ainsi que la faune littorale de l'Océan atlantique.

* Expression du critique d'art Jules-René Thomé, extraite d'un article paru en 1952 dans le n° 56 du *Courrier Graphique*.

Exposition

JEAN-ÉMILE
LABOUREUR



MUSÉE
ZERVOS

MAISON
ROMAIN
ROLLAND

VÉZELAY

MUSÉE ZERVOS - MAISON ROMAIN-ROLLAND

14 rue saint-étienne - 89450 VÉZELAY

tél. 03 86 32 39 26

www.musee-zervos.yonne.fr - musee-zervos@yonne.fr

Ouvert tous les jours (sauf mardi) de 10 h à 18 h, (dernières entrées à 17 h 20).

Plein tarif : 5€ - Tarif réduit : 3€.

Samedi 18 mai - 18 h / 22 h. Nuit européenne des musées.

JEAN-ÉMILE LABOUREUR, CHRISTIAN ZERVOS ET ROMAIN ROLLAND

3 avril au 16 juin 2019

MAISON DU JARDINIER

JEAN-ÉMILE LABOUREUR ET CHRISTIAN ZERVOS (1889 - 1970)

En 1923, Jean-Émile Laboureur crée la société des *Peintres Graveurs Indépendants*, en réaction contre la sous-représentation de la gravure dans les salons et les associations d'artistes de l'époque. Cette même année, Christian Zervos entre dans la maison d'édition Albert Morancé, spécialisée dans la publication de revues d'art et de beaux livres. Il y dirige deux revues, *L'Art d'Aujourd'hui* et *Les Arts de la Maison*, avant de créer sa propre revue et maison d'édition *Cahiers d'Art*, en 1926.

Pendant ces trois années, Albert Morancé grand défenseur des arts de l'estampe et Christian Zervos éditent des multiples et publient des articles qui démontrent un intérêt commun pour les artistes que promeuvent les expositions de gravures qu'organise Jean-Émile Laboureur. La dernière attention que Christian Zervos porte sur l'œuvre du graveur sera avec un long essai sur l'art de Jean-Émile Laboureur paru dans *Byblis* (été 1926, éditions Morancé), où il place l'artiste parmi les meilleurs illustrateurs de sa génération.

Un ensemble de gravures de la collection du musée Zervos, ainsi que des textes parus dans les différentes revues publiées par Albert Morancé et Christian Zervos témoignent des relations entre ces trois hommes.

JEAN-ÉMILE LABOUREUR ET ROMAIN ROLLAND (1866 -1944)

Après l'intérêt que lui a porté Christian Zervos pendant quelques années, Jean-Émile Laboureur a naturellement poursuivi son parcours artistique. Il s'est associé régulièrement à des écrivains qui lui ont écrit des textes, ou pour lesquels il a illustré des ouvrages dans des perspectives d'éditions à tirage limité. Alors que sa notoriété est acquise de longue date par ses gravures dans des livres de bibliophilie, en 1934 Jean-Émile Laboureur est sollicité par les éditions Albin Michel pour insérer 32 illustrations dans la publication du roman fleuve *L'Âme enchantée* de Romain Rolland, réuni en quatre volumes.

La présentation d'extraits de la correspondance entre l'écrivain et le graveur en regard d'un ensemble de ces 32 phototypies colorées au pochoir nous informe de la complexité leur relation et des problèmes que soulève la mise en représentation des personnages et des lieux d'une fiction imaginée par un romancier.

NUIT EUROPÉENNE DES MUSÉES
Samedi 18 mai à partir de 20 h

Visite commentée de l'exposition au Musée Zervos - Maison Romain-Rolland.

Journée d'étude

JEAN-ÉMILE
LABOUREUR



ZERVOS
CHRISTIAN
& YVONNE

MAISON DES ZERVOS

3 chemin des Bois de Chauffour - Hameau de la Goulotte - 89450 VÉZELAY
fondation.zervos@wanadoo.fr

JOURNÉE D'ÉTUDE : ASSOCIATION « FONDATION CHRISTIAN & YVONNE ZERVOS » Samedi 18 mai 2019

L'accès aux conférences est gratuit et dans la limite des places disponibles.

MATIN

- 9 h 30** • **Accueil - Introduction de la journée d'étude**
Par Martine Liégeois, présidente de l'association Romain Rolland et Christian Limousin, président de l'association « Fondation Christian & Yvonne Zervos », en présence de Marie Laboureur, la petite-fille de l'artiste.
- 10 h** • **Jean-Émile Laboureur, le parcours artistique d'un graveur, illustrateur**
Par Françoise Duvernier-Massicard, ancienne conservatrice en chef de la bibliothèque Jacques Lacarrière d'Auxerre, commissaire de l'exposition *Laboureur, 1877-1943, peintre et graveur au travail*, en 1994.
- 11 h** • **Jean-Émile Laboureur, un début de carrière aux États-Unis**
Par Vincent Rousseau, ancien conservateur en chef du patrimoine au Musée des Beaux-Arts de Nantes, commissaire de l'exposition *Jean-Émile Laboureur*, en 1991.
- 12 h 15** • **Lecture des Silences du Colonel Bramble d'André Maurois (extraits)**
par Patrice Paris, comédien.

MIDI

Restauration sur place (réservation obligatoire avant le 16 mai)
12 € par personne : fondation.zervos@wanadoo.fr

APRÈS-MIDI

- 13 h 45** • **Lecture des Silences du Colonel Bramble d'André Maurois (extraits)**
par Patrice Paris, comédien.
- 14 h** • **Jean-Émile Laboureur, un graveur aux marges du conflit mondial de 1914 à 1918**
Par Jacques Py, ancien directeur du centre d'art de l'Yonne, critique d'art et commissaire indépendant.
- 15 h 30** • **Lecture des Silences du Colonel Bramble d'André Maurois (extraits)**
par Patrice Paris, comédien.
- 16 h** • **L'Âme enchantée de Romain Rolland**
par Jean Lacoste, philosophe et germaniste, auteur de plusieurs ouvrages sur Goethe. Il est traducteur de Walter Benjamin et de Nietzsche. Depuis de nombreuses années, il s'intéresse à l'œuvre de Romain Rolland et collabore régulièrement aux *Études Romain Rolland* et il co-anime « *En attendant Nadeau* ».

NUIT EUROPÉENNE DES MUSÉES Samedi 18 mai à partir de 20 h

Visite commentée de l'exposition au Musée Zervos - Maison Romain-Rolland.



MAISON JULES-ROY

LE CLOS DU COUVENT - 89450 VÉZELAY
tél. 03 86 33 35 01 / maison-jules-roy@yonne.fr

Auprès de la basilique de Marie-Madeleine, l'ancienne propriété de l'écrivain Jules Roy a été acquise par le département de l'Yonne en 1999 afin d'en faire, en accord avec l'intéressé, un lieu de création, de résidence d'écriture et de recherche. À l'étage, la bibliothèque et

le bureau sont restés en l'état après la disparition de l'écrivain tandis qu'au rez-de-chaussée des expositions temporaires, des conférences et des rencontres avec les écrivains en résidence sont organisées du mois de mars à novembre.

MUSÉE ZERVOS - MAISON ROMAIN-ROLLAND

14 rue saint-étienne - 89450 VÉZELAY
tél. 03 86 32 39 26 / musee-zervos@yonne.fr

MAISON
ROMAIN
ROLLAND
VÉZELAY

Installé depuis 2006 dans la maison où Romain Rolland a vécu ses dernières années, le musée Zervos présente la collection que Christian Zervos, créateur de la revue *Cahiers d'Art* et des éditions du même nom, avait rassemblée avec son épouse Yvonne, galeriste et commissaire d'exposition. En 1970, il a légué à la commune de Vézelay leur maison de la Goulotte et un ensemble important d'œuvres des artistes majeurs du XX^e siècle parmi lesquels figurent Picasso, Brauner, Hélion,

Kandinsky, Calder, Ernst ... Aujourd'hui Musée de France, l'institution constitue l'une des rares collections cohérentes d'art moderne en Bourgogne. On y trouve essentiellement des artistes qui s'illustrèrent à Paris entre 1925 et 1965. Géré par le Conseil Départemental de l'Yonne, le musée entretient une politique d'acquisition importante qui a permis d'élargir et de consolider la collection en incorporant plus de 80 œuvres dont certaines identitaires de Laurens, Ernst, Calder ou Le Corbusier ainsi qu'une centaine d'éléments de documentation ».



MAISON DES ZERVOS

BP 18 - 3 chemin des Bois de Chauffour - Hameau de la Goulotte - 89450 VÉZELAY
fondation.zervos@wanadoo.fr / www.fondationzervos.com

La maison de Christian & Yvonne Zervos est située à 3 kilomètres du centre de Vézelay juste en face de la colline. Acquis par le couple en 1937, ce corps de ferme a été transformé et agrandi par Jean Badovici, l'ami architecte des Zervos qui possédait déjà plusieurs maisons dans le village. Lieu de villégiature et de travail, la maison a reçu de nombreux artistes, Fernand Léger, Le Corbusier, Paul Éluard, René Char... et a été le refuge du couple pendant

la guerre. L'association « Fondation Christian & Yvonne Zervos » qui gère ce lieu propose tous les ans une programmation avec des conférences, lectures, une exposition estivale, une résidence « Écrit sur l'art » pour des historiens ou critiques d'art et une résidence pour le lauréat du Prix Zervos Région Bourgogne-Franche-Comté décerné tous les deux ans.



ASSOCIATION ROMAIN ROLLAND

1 rue Colas Breugnon - 58530 BRÈVES
tél. 03 86 24 22 38 / romainrolland.org@sfr.fr / www.association-romainrolland.org

L'Association Romain Rolland créée en 1999 à Brèves, dans le village où Romain Rolland repose, compte plus de 350 adhérents répartis dans 26 pays. L'Association s'est donnée pour but, dès sa création, la réédition de l'œuvre de Rolland. 20 ans plus tard, des éditions universitaires publient les actes des colloques organisés depuis 2004

par l'Association. Les *Études Romain Rolland*, revue semestrielle de l'association, soutenue par la Chancellerie des Universités de Paris, contribuent à faire connaître les travaux des chercheurs français et étrangers qui se penchent de plus en plus nombreux sur l'œuvre de Romain Rolland.

Exposition

JEAN-ÉMILE
LABOUREUR



Le Collier de corail, 1911.
Matrice de bois gravé et épreuve sur papier.
Collection Marie Laboureur.



Orage, 1922.
Peinture à l'huile sur toile.
Collection Marie Laboureur.



Les Plaisirs du camp, 1916.
Gravure au burin.
Collection Marie Laboureur.



Before the Soaking Pits, 1905.
Gravure à l'eau-forte.
Collection Marie Laboureur.

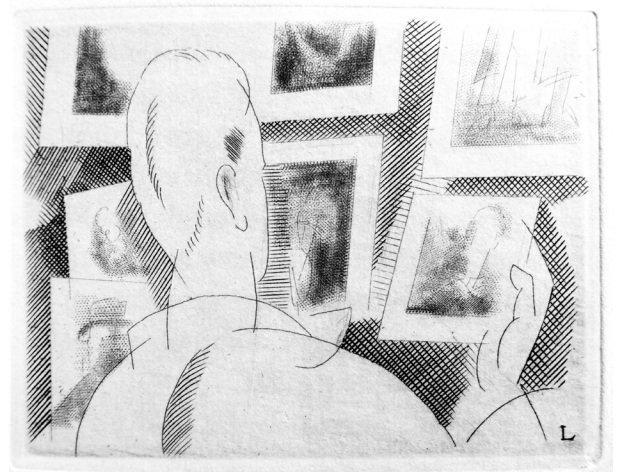


Illustration de *Hélène et Touglas*
de Jean Giraudoux, 1925.
Gravure au burin.
Collection particulière.

OUVERTURE AU PUBLIC DES EXPOSITIONS :

3 AVRIL 2019

INAUGURATION OFFICIELLE DES TROIS MAISONS DES ILLUSTRES ET VERNISSAGES DES EXPOSITONS :

13 AVRIL, À PARTIR DE 16 H.

Suivi d'un vin d'honneur dans les Jardins de la Maison Jules Roy.

CONTACT PRESSE POUR LES EXPOSITIONS :

- Jacques Py / Fondation Zervos : 06 07 19 95 26
 - Athmane Haffar / Maison Jules-Roy : 03 86 33 35 01
 - Caroline Fournillon-Courant / Musée Zervos : 03 86 32 39 26
-

L'association « Fondation Christian & Yvonne Zervos »
et l'association Romain Rolland, remercient chaleureusement :

- Marie Laboureur, petite-fille de Jean-Émile Laboureur,
- la Direction des Affaires culturelles du Conseil Départemental de l'Yonne, ainsi que la direction et le personnel du musée Zervos et de la Maison Jules-Roy,
- les collectionneurs privés, en particulier Germain Brochet, Bernard Clavreuil, Dominique Meunier, Martine et Jean-Pierre Nuaud et tous ceux qui ont souhaité garder l'anonymat,
- Jean Lacoste, écrivain et philosophe - Vincent Rousseau, ancien conservateur en chef au musée des Beaux-Arts de la Ville de Nantes - Laurent Delpire, directeur du patrimoine de la Ville du Croisic et conservateur départemental de Loire-Atlantique - Marion Chaigne, responsable du service patrimoine de la médiathèque Jacques-Demy de la Ville de Nantes - Gaëlle David, chargée de recherche du service des expositions temporaires du Château des Ducs de la Ville de Nantes - Emmanuelle Toulet, directrice et Marie-France Garion, directrice adjointe de la Bibliothèque historique de la Ville de Paris - Pierre-Antoine Jacquin, attaché de conservation au musée Romain-Rolland de la Ville de Clamecy - Philippe Goutheraud, directeur de la médiathèque François-Mitterrand de la Ville de Clamecy,
- la bibliothèque Jacques-Lacarrière de la Ville d'Auxerre.

Ainsi que l'ensemble de nos partenaires financiers :

la commune de Vézelay, la Fondation du Morvan, Terre de vie en Bourgogne, le Conseil Départemental de l'Yonne, la Région Bourgogne-Franche-Comté et le Ministère de la Culture (DRAC de Bourgogne-Franche-Comté).